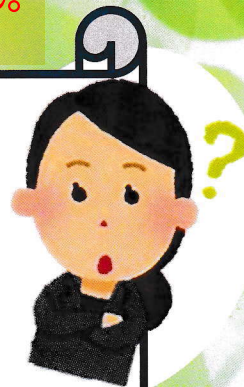


# 介護に関してお悩みはありませんか？

飛羽の園様への入所等を前提にしたものではありません。  
安心してご相談ください！



## 介護相談会



## 開催致します！

- ☆飛羽ノ園職員がご相談に応じます。
- ☆介護保険の申請の仕方や介護の悩みや不安。
- ☆入所の流れやデイサービス、ショートステイの利用の仕方が分からない。．．．等

**無料**

～他にも介護に関してご相談下さい！～  
皆様のご来園をお待ちしております♪

【日時】 令和6年6月13日（木）、14日（金）  
13時 ～ 15時（最終受付14時30分）

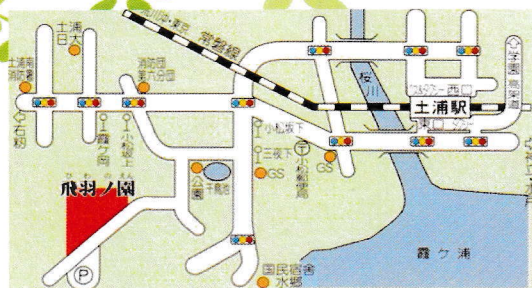
【場所】 土浦市小松3-18-18  
特別養護老人ホーム 飛羽ノ園内

お問合せ

特別養護老人ホーム

# 飛羽ノ園

ひわのえん



介護相談会担当：TEL 029-826-2941